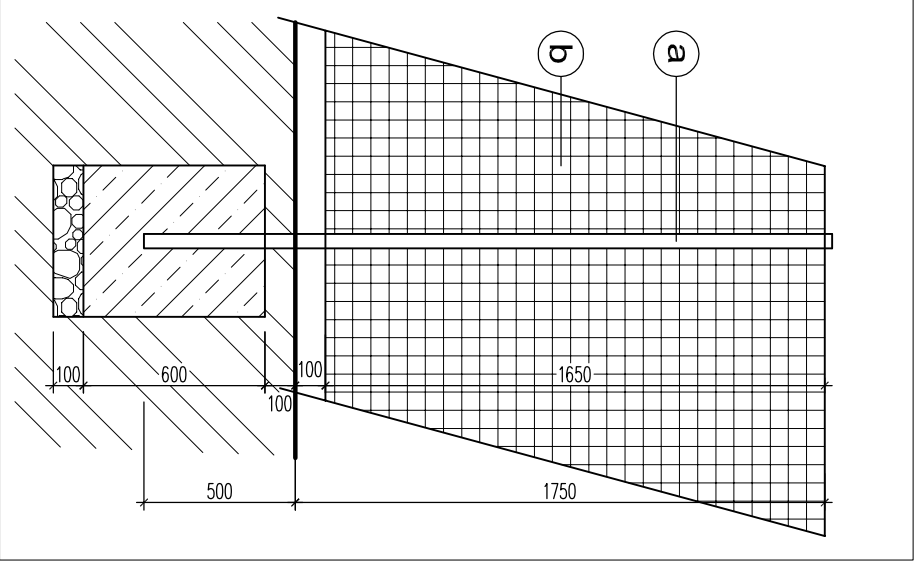


NAVŘEZENÉ OPLOCENÍ:  
MĚŘ. 1:25



a SLOUPKY Z POZINK. OCELOVÉ TRUBKY S POVRCHOVOU ÚPRAVOU  
POPLASTOVÁNÍM VYSOCE PŘÍLNAVÝM PLASTEM Ø48 MM +  
PŘÍSLUŠENSTVÍ - VZPĚRY, OBJÍMKY, ŠROUBY, BARVA ZELENÁ  
DL. JEDNOTLIVÝCH POLÍ - 2,50 - 2,90 M  
VÝŠKA SLOUPKU 2,25 M  
POČET SLOUPKŮ CELKEM 57 KS

b SAMONOSNÉ SVAŘOVANÉ PLETIVO Z POZINK. DRÁTŮ  
POPLASTOVANÝCH VYSOCE PŘÍLNAVÝM PLASTEM OKA 50,8x50,8 MM  
V = 1,65 M, DÉLKA CELKEM = 167,92 M

V VRATA OTEVÍRAVÁ DVOUKŘÍDLOVÁ 8,0 x 1,75 M  
Z OCEL. POZINK. TRUBEK POPLASTOVANÝCH,  
VÝPLŇ SVAŘOVANÉ PLETIVO - DTTO JAKO PRVKY OPLOCENÍ - 2 KS

ZÁKLADY 500 x 500 MM Z BETONU PROSTÉHO C 12/15  
HLoubKA DLE NIVELETY TERÉNU - MIN. 0,8 M

ZÁKRYTOVÁ ZELENĚ

OCELOVÁ SVAŘOVANÁ SÍŤ KARI 3,0 x 2,0 M, OKA 150 x 150 x 6 MM  
KOTVENÁ TRNY Z BETON. OCELE E 16(18), DL. 0,30 M CHEMICKÝMI KOTVAMI  
DO BETONOVÝCH PRVKŮ RIEDER A PŘIVAŘENÁ

POČET KUSŮ SÍŤE KARI 21 KS  
POČET TRNŮ NA 1 POLE JE 6 KS CELKEM 126 KS

ROZMÍSTĚNÍ DLE PROJEKTU D1.4 - SADOVÉ ÚPRAVY + NAVŘEZENÉ POPÍNAVÉ ROSTLINY



LEGENDA:

- 1 NAVŘEZENÝ PŘÍSTŘEŠEK NA POSYPPOVÝ INERTNÍ MATERIÁL
- 2 STÁVAJÍCÍ OBJEKT KANCELÁŘE A SKLADU
- 3 STÁVAJÍCÍ ČÁSTEČNĚ ZPEVNĚNÁ PLOCHA POZEMKU KSŮSV
- 4 STÁVAJÍCÍ VODOMĚRNÁ ŠACHTA
- 5 STÁVAJÍCÍ BIOLOGICKÝ SEPTIK
- 6 STÁVAJÍCÍ BETONOVÁ ZĚď Z PANELŮ V=2,6 M

INVESTOR:		KSÚS VYSOČINÝ, KOSOVSKÁ 1122/16 JIHLAVA			
VYPRACOVAL:		VLASTA ČAKLOVÁ, HAVL. BROD, MAHENOVA 3199			
MO:	NOVÉ MĚSTO NA MORAVĚ	KRAJ:	VYSOČINA		
PŘÍSTŘEŠEK NA POSYPPOVÝ INERTNÍ MATERIÁL V AREÁLU KSÚS ŽDÁR NAD SÁZAVOU SKLÁDKA SNĚŽNÉ		ZAKÁZKA: 14/16 STUPEŇ: DSP MĚŘITKO: 1:500, 1:25			
				DATUM: 08/2014	
				FORMÁT: 2 A4	
				ČÍSLO VÝKRESU: D1.1-7	
OPLOCENÍ					